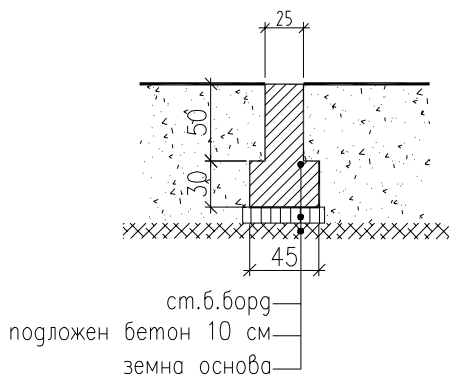
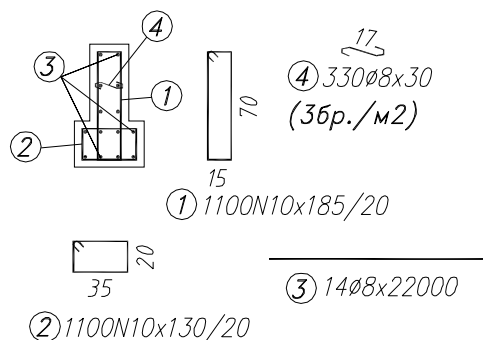


Кофраж ст.б. борд около игрищата

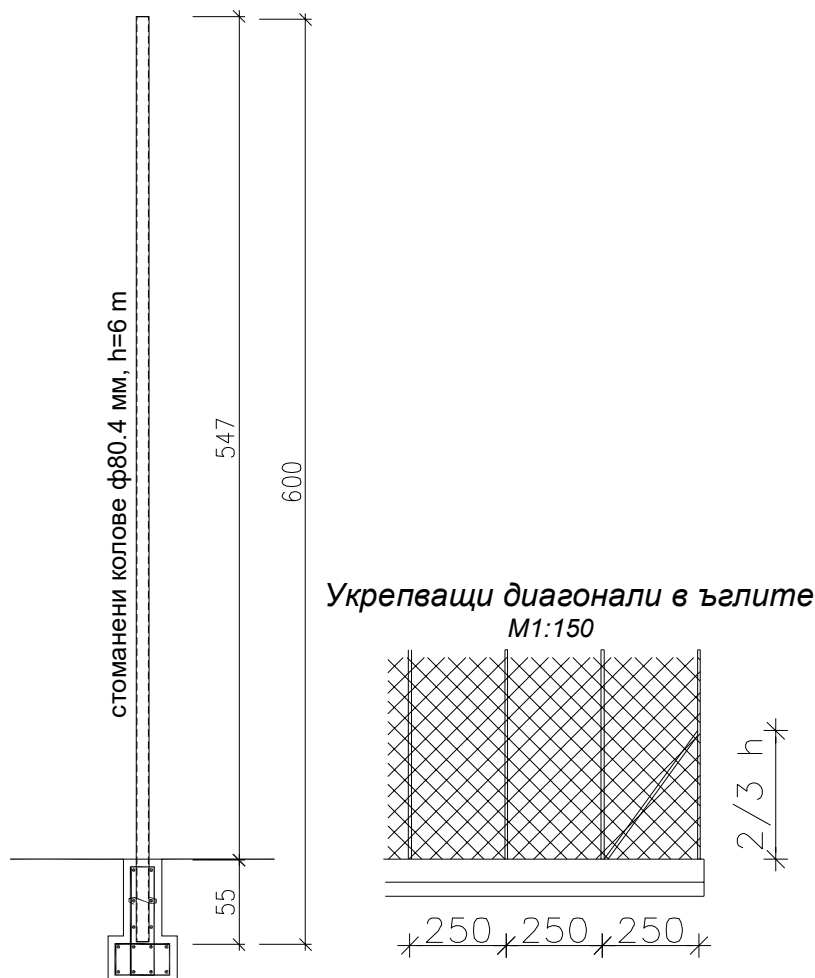
$L = 220 \text{ m}$



Армиране ст.б. борд



Захващане на стом.колони - 88 бр.



СПЕЦИФИКАЦИЯ НА АРМИРОВКАТА

Стомана	B220	B500
Диаметър	Ø8	N10
Дължина, см	317900	346500
Тегло, kg	1255,7	2137,9
Общо, kg	1255,7	2137,9

Всичко: 3394 kg

ЗАБЕЛЕЖКИ:

- Материали
 - бетон стена C20/25 по БДС EN 206-1 и БДС EN771-4
 - подложен бетон C12/15 по БДС EN 206-1 и БДС EN771-4
 - армировъчна стомана клас B500 и B220
- Фундирането е в чакъли с пясъчливо-глинест запълнител
- Да се фунда на върху здрава ненарушена почва. Изкопа за основата се оформя ръчно, за да не се наруши земната основа.
- При полагане на подложния бетон изкопа да бъде почистен и сух.
- Да се осигури бетоново покритие на армировката при подложен бетон - 5 см
- Всички размери са в сантиметри.
- При изпълнение на СМР да се спазват всички документи по ТБТ и ППЗ.

СЪГЛАСУВАЛИ:

АРХ., ПБ, ПУСО: арх. Л. Полушина
ПБЗ: инж. И. Лиловски
ВИК: инж. Р. Стефанова
Геодезия - ВП: инж. Т. Маринов

ВЪЗЛОЖИТЕЛ:

Община Рудозем

ОБЕКТ: ОСНОВЕН РЕМОТ НА СУ „СВ. СВ. КИРИЛ И МЕТОДИЙ“, ГР. РУДОЗЕМ, ОБЩ. РУДОЗЕМ

ПОДОбЕКТ 4 : ДВОРНО ПРОСТРАНСТВО ПРИ СТРАДА 1 - ВЕРТИКАЛНА ПЛАНИРОВКА

ЧАСТ :	ФАЗА :
Конструкции	РП
ЧЕРТЕЖ No : 1 / 1	МАЩАБ
БОРДОВЕ ОКОЛО ИГРИЩАТА	1:50
ПРОЕКТАНТ :	ДАТА:
инж. Ивайло Василев Лиловски	2018 г.

www.astproject.com
тел: 0889 91 97 22; 0878 82 01 06

astproject@astproject.com ASTPROJECT LTD